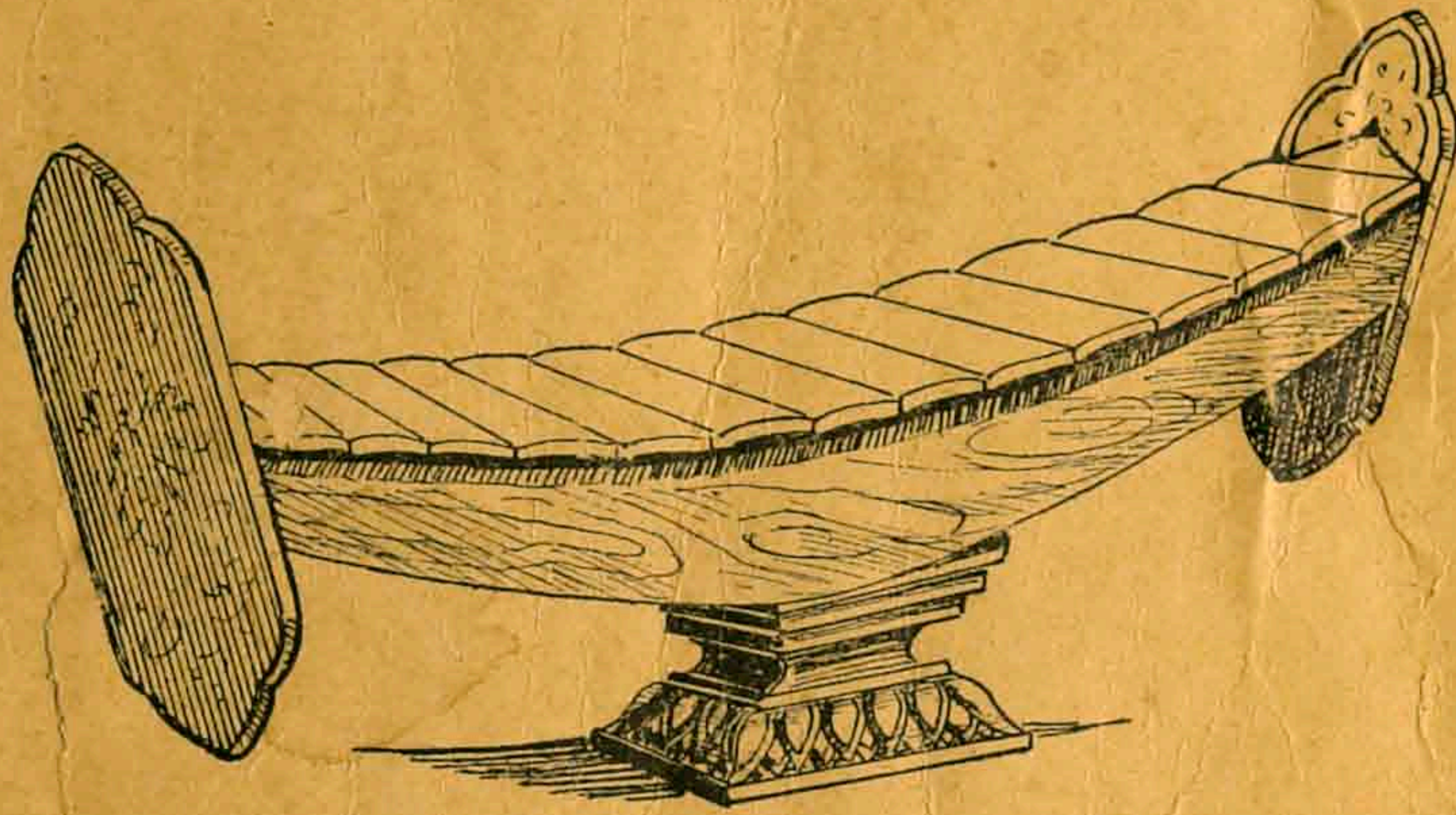
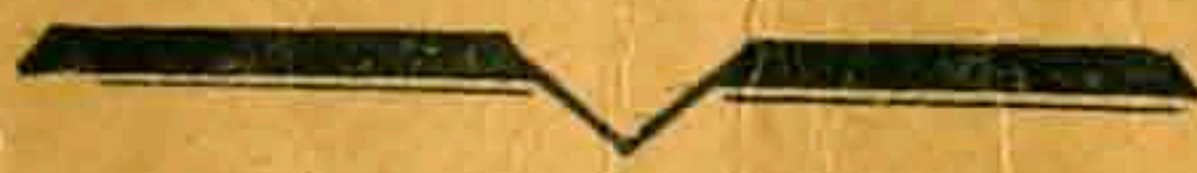


# រតនាគារ



ព្រះរាជអាណាចក្រ កម្ពុជា

មន្ទីរស្ថិតិការងារ មន្ទីរក្រសួងអប់រំជាតិ និងវិចិត្រសិល្បៈ







បណ្ណាវិទ្យាព្រះពោធិសត្វ

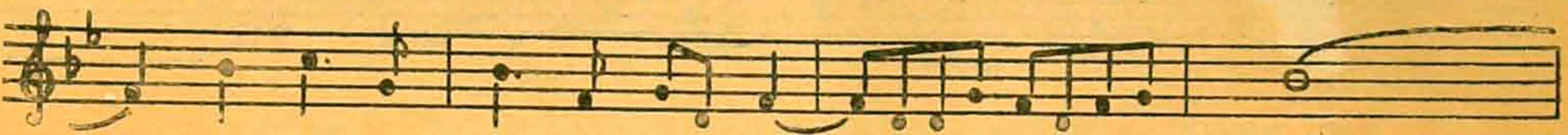
Slow



ខ្យល់ បក់ រំ កើយ រ ហើយម្លេះណា បបោសកាយទុក្ខខ្លាយ ខ្យល់



នឹកដល់រូបស្រីវែងវែក- ងូល់ ក្តី សោកច្របល់ តាមអំ ពល់ ចិ - ត្តា ។



ខ្យល់ បក់ ថ្មី - ថ្មី បើ ស្រីបាន មក បំបាត់ទុក្ខសោកវិយោគខ្លោច ដួង



រឿមនឹងថ្នាក់ថ្មីមីបមស្នេហា នៅ ក្រោមចន្ទថ្នា ដែលមានវាតា រំ កើយ ។



តែ ពុំ យល់ ស្រី ប្រិម ប្រិយដួងចិត្ត ឬនាងប្រៃស្នីទូពី បង ហើយ



រឿម រំ ពឹងនគលោះពេលឡើយថាបានស្រីមកកៀក កើយ រួម ជា គូ វា ស្នា ។ ខ្យល់ បក់ រំ



ហើយ ខ្យល់ អើយអាណិត ខ្ញុំសូមផ្ញើរចិត្តដ៏វិតស្នេ - ហា ទៅប្រាប់ដល់ស្រីពិត្តប្រា -



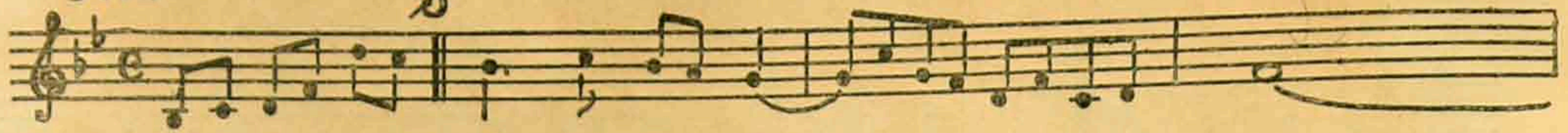
ថ្នា ចំ ពោះ ភត្រា កំបី វា តា ក្រេប ឡើយ ។ ខ្យល់ បក់ រំ



បទភ្លេងមេត្រី

Slow

8



ខ្ញុំ សូមផ្ញើរភ្លេងមេ - ត្រី ចាកផ្លូវហឫ - ទ័យ ពាក្យពេចន៍ចរណៃដែលថ្លៃថ្នូរ-ណាន



ជូនដល់ញាតិមិត្តជា ទីរាប់ អាសគ្រាន់កែវសាន្ត ពេលដែលអ្នកបាន ស្តាប់ ហើយ ។



ចម្រៀងប្រាងអស់ពី ចិត្ត គន់ គិតយ៉ាងល្អិត មុនចាប់ប្រឌិតស្ថិតក្នុងហឫ ទ័យ



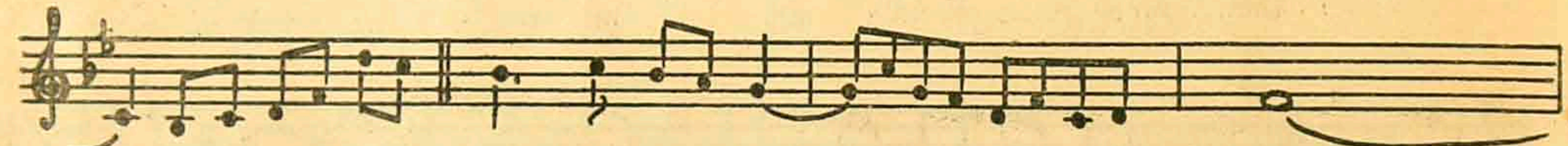
វាបានដឹងចិត្តប្រឌិតភ្លាម ខ្ញុំ រ៉ាយរ៉ាប់សំ-ដី ជាភ្លេងមេត្រីសម័យស - កល ។



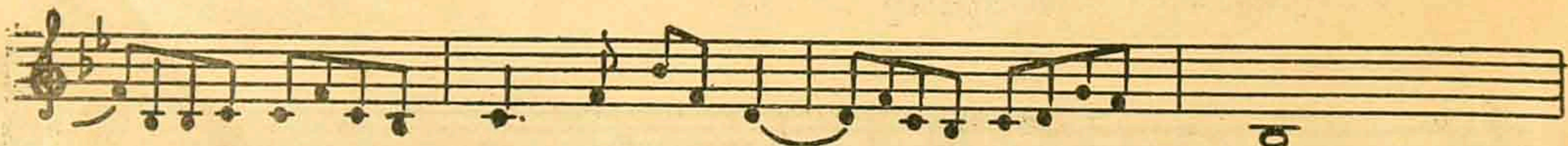
សូម ផ្ញើរ បទ ភ្លេង ប្រ - ឡែងជាមួយ គ្រាន់កែវទុក ព្រួយដែលខ្ញុំខ្លា យ ខ្លល់



បំបាត់ អង្សកន្លងទុកអំ - ពស់ ដែល ខ្ញុំ ពុំ យល់ ថា តើខ្ញុំខ្លល់អំពីរឿង អ្វី ។



សូមចម្រៀងប្រាប់វិញ រ៉ា ប្រាប់ ពី ចិត្ត - ត្តា ដែលខ្ញុំប្រាថ្នាថាមានសេ - រី



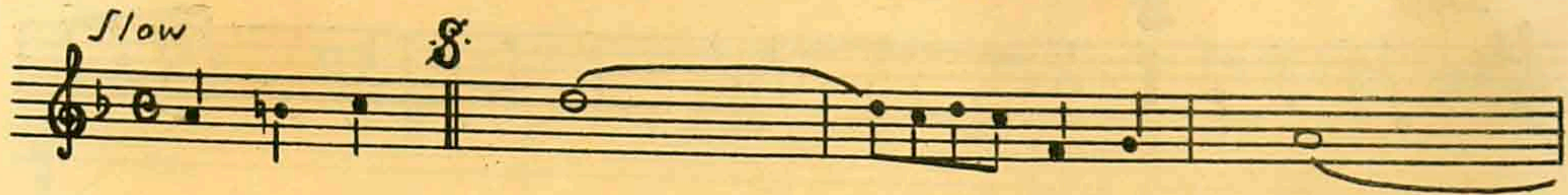
បើចម្រៀងខ្ញុំមានភ័ព្វនិ - ស្ស័យ ខ្ញុំ ត្រេកអរក្រៃ នឹងរកអ្វី ប្រៀបស្មើរពុំ បាន ។



ខ្ញុំសូមផ្ញើរភ្លេងមេ-



បទភ្លេងថ្លែងពីភពិរឿងស្នេហា



ក - ណ្ហាល ក - ត្រី ម៉ោងបីអ - ត្រាតស្ងាត់ សូន្យ



ស - សៀម ធ្លាក់ មក នឹកភ្នែកដល់អូន ដែលវាស្នា ដួសមកពីប្រាង ឆាយ ។



ក - ត្រី សែន ស្ងាត់ ខ្យល់ផាតបកមក ពី ឆាយ



ក - ផ្អែក ក្តី សុខ ១ ក្លា ១ សាយ ចាតរួបស្រីថ្ងៃទុកដួចបទ ក្លែង ។



ស្នាម ដាប់ ហ - ត្នា នេ ត្រាប្រឹមប្រឹយ ក្លិននៅថ្មី - ថ្មីជាបក ឆ្លែង



ក្លិន អើយ ក្លិន ស្រី ធ្លាប់ បី ប- ឆ្លែង រួបអូនដួចក្លែងក្លែងដួចដី- វិត ។



ក- ត្រី ស្ងាត់ សូន្យ រួបអូនដែលបងផ្អែក ផ្អិត



បៈ ស្នេហា រួប ស្រី បីដួចដី វិត បងក្លែងថ្លែងពិតពីរឿងស្នេ - ហា ។ ៧.



ក - ណ្ហាល ក -



អភិសាទ្រនំ

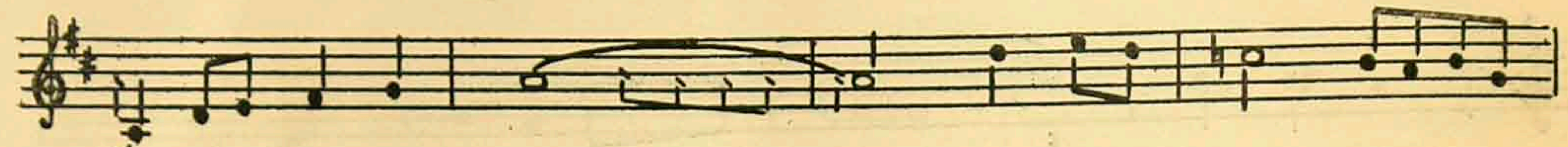
Flow



ប្រុស - បងសូម លា ស្រី ហើយ អូន អើយ ទៅឱ្យសុ-



ទា បង លា ទៅ រក ម - ប្លា ឱ្យ បុត្រានឹងស្រី ពៅ ។



ស្រី - បើបង ចាក ទៅ ហើយ បង អើយ ឆាប់វិលមក សំ -



ទៅ ប្អូន ទ្រាំ រង់ ចាំ មើល ផ្លូវ ប្រុស កុំទៅយូរឡើយ ណា ។



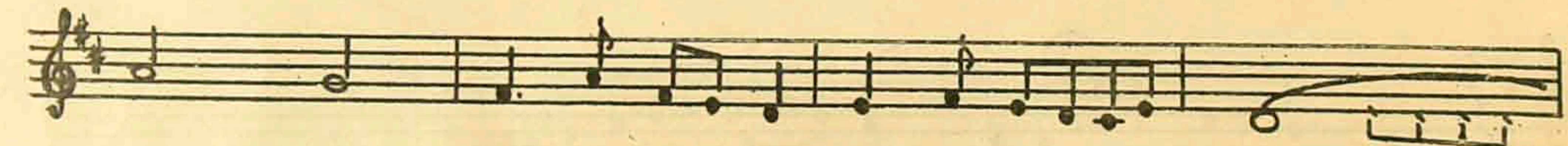
ប្រុស - បង ទៅ ឆាប់ ទេ សូម ស្រីមានស្នេហា បីបម្រុងដៃបុត្រទាំងទ្វេ ហា ។



ស្រី - កុំបី បង គិតដល់បុត្រឡើយណា ប្អូននៅ រ-ក្សា ពួរប្រុសស្នេហាកុំបារម្ភ ឡើយ ។



ប្រុស - បើពិត ដូច វា - ចា ស្នេ - ហា, បងសូមលាស្រី



ហើយ ទៅ ខ្លួន បុត្រ ឱ្យ បាន ស្បើយ អូន អើយឆាប់កុំបា - រម្ម ។



ប្រុស - បងសូម លា ស្រី



គង់មារតីង

MAMBO

៩



ភ្លេង ឆ្ងាត់ជាក ដី យើងប្រុស ស្រីត្រូវនាំ គ្នាចាប់កិច្ច ការ



ផ្លូវ រាស់ស្រែ ចំ ការ យក ផល លា ឲ្យបាន កើនច្រើនក្នុង រដ្ឋ ។



កាល ពី ឆ្នាំ ទៅ យើងធ្វើ ស្រូវ មិនបាន ផលឲ្យហ្មត់ ចត់



ភ្លេង ឆ្ងាត់ មិនប្រា កដី យើងល ឆ្នាំ ថា ឆ្នាំ នេះគង់នឹង បាន ។



បើ សិនជាភ្លេងមិន គ្រប យើងគង់មានទំ សប មិនចាចយើងវំ ខាន



បើក ទំរ ប - ង្វរគ្រប់ ស្ថាន ចែកចាយគ្របស គ្មាន គង់តែបានផល ល្អ ។

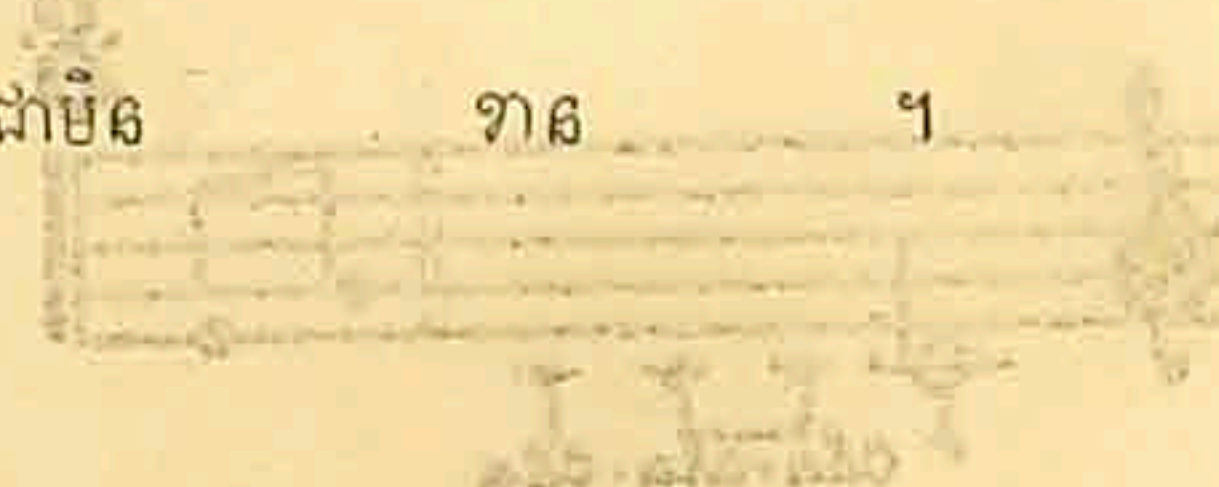


ស្រូវ យើងកំ កើន ជាតិច កើន ទាំងប្រ ទេស គង់មិន ក្រ

៩



យើង រំ ពឹងថា ល្អ លក ប គ្នា ទៅ បរ- ទេសជាមិន ខាន ។





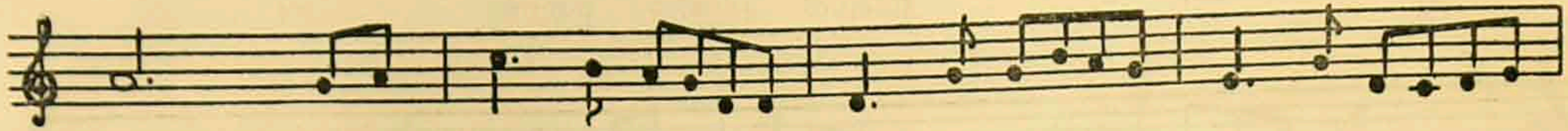
ទៅលេងក្រុងព្រះសីហនុ

Cha-Cha-Cha



Cha-Cha-Cha

(ប្រុស)- តែ ធី - តា (ស្រី)- វា - ចាហៅខ្ញុំធ្វើ អ្វី (ប្រុស)- អញ្ជើញ ស្រី ទៅ លេងក្រុងព្រះសីហ-



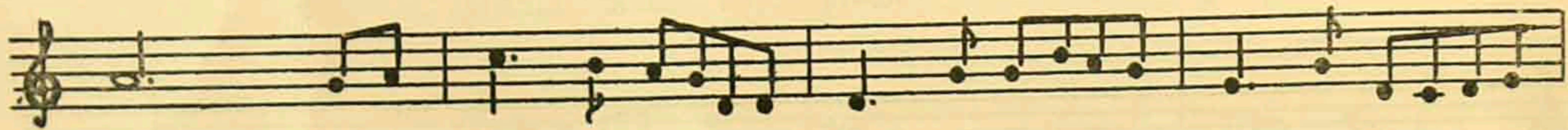
នុ (ស្រី)- ទៅដល់ ណា ហើម វា វា ចា មក ចុះ ប្រុស - ដិតទេឱ្យតែនាង ស្មោះ ចំ ពោះថាទៅប្រា -



Cha-Cha-Cha

Cha-Cha-Cha

កង , (ស្រី)- ខ្ញុំចង់ ស្គាល់ ប្រុស គឺមកកុំព្រួយសោះ ឡើយ (ស្រី) យូរថ្ងៃ ហើយ ចិត្ត ខ្ញុំចង់ឃើញស -



មុខ ប្រុស លែងស - ប្លាយ ឆោម ឆាយរីករាយបំ - ផុត (ស្រី) ឮថាទៅខ្ញុំចង់ ស្អុត ដូច ផុត ពី ភ្នំ ទ -



Cha-Cha-Cha

ក្នុង ប្រុស ផ្ទះ ថ្មី ទាំងឡាយសង់នៅលើ ភ្នំ - បង្កើតជាភ្នំសុ - ខុម មូលដ្ឋានលើដីរាល់



Cha-Cha-Cha

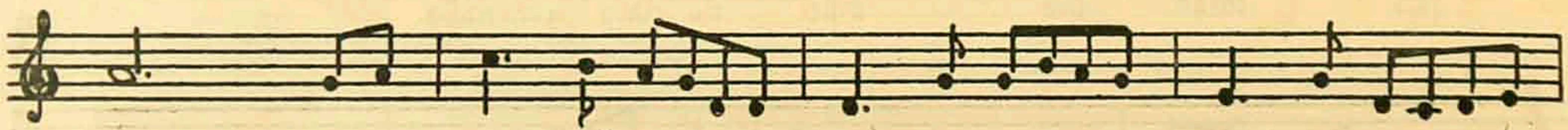
គ្នា (ស្រី) បើ ស - ប្លាយ មែនដូចពាក្យប្រុសថា ចាំ ខ្ញុំ ដំរាបម៉ាក ចាំ មេ - ត្តាដូនយើងទៅ



Cha-Cha-Cha

Cha-Cha-Cha

ដង ប្រុស កុំ អួន ស្រី (ស្រី) ម្តេចថ្ងៃវាចាដូ - ច្នោះ ប្រុស តា - វី ស្រស់ ត្រូវ ស្មោះដើរជាមួយ



បង (ស្រី) ដើរពីរ នាក់ បញ្ជាក់ថាខុសក - ឆ្លង ប្រុស មិនអីតែកែវខ្លួន ល្អ ចាំ បងតាមប្រពៃ



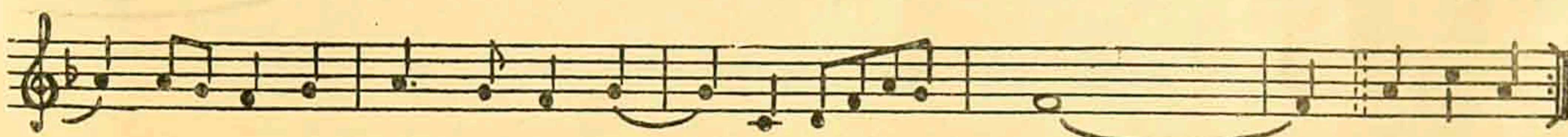
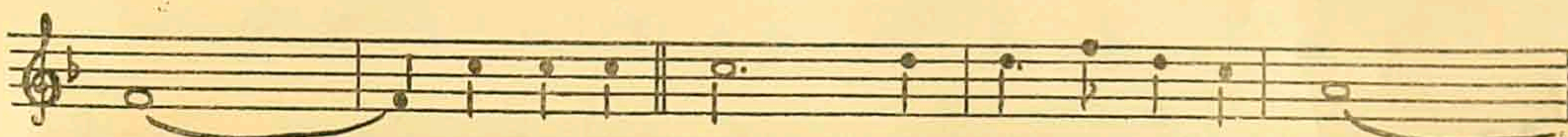
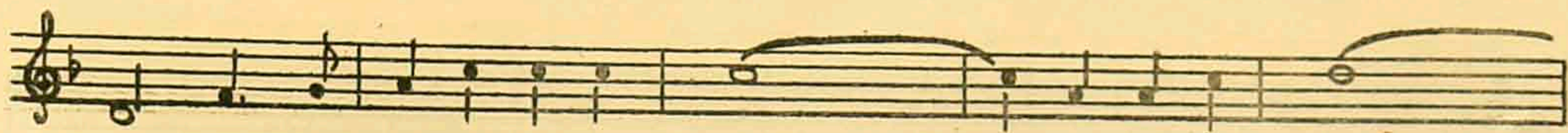
Cha-Cha-Cha

ណា ប្រុស តែធី



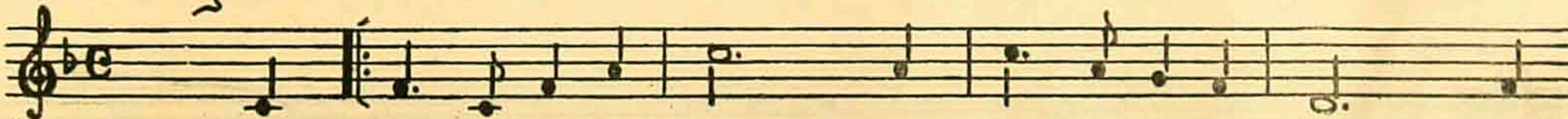
ပိတ်ဗိဇ္ဇာ

Reamvong



ပိတ်ဗိဇ္ဇာ

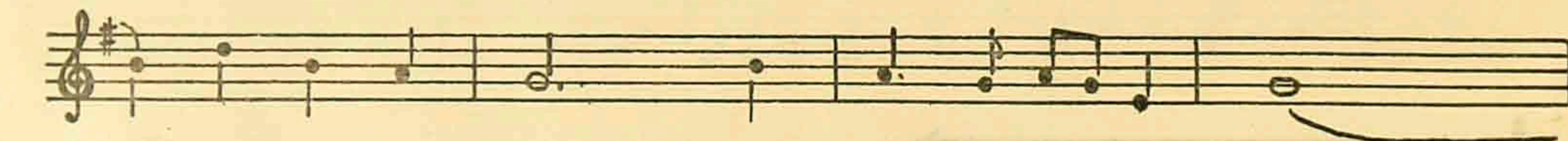
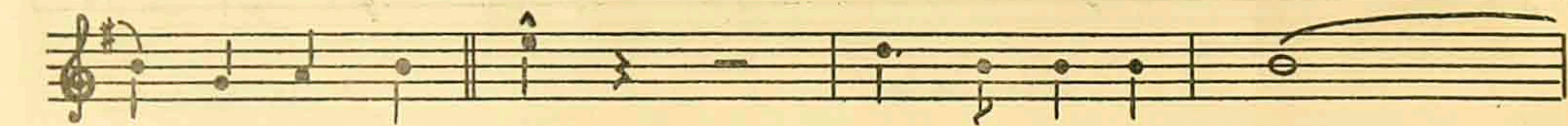
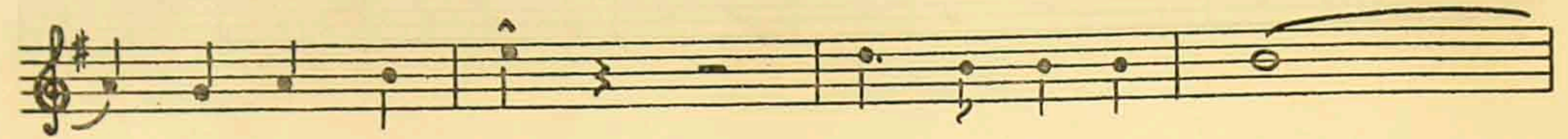
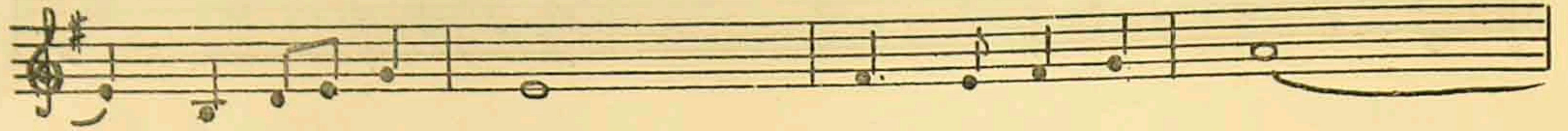
Reamvong





ជំនួសស្នេហា

Reamvong

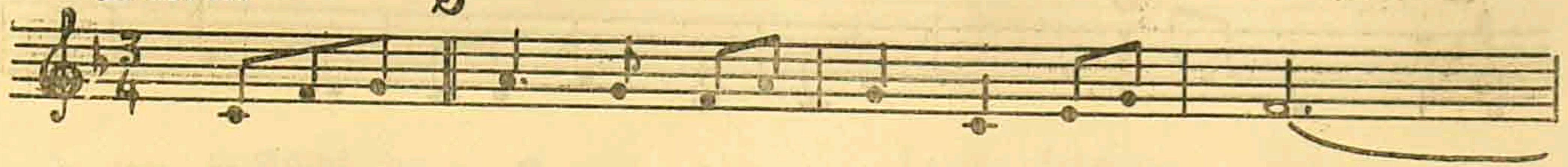




Boston

៩

ស្រមៃថាបាន



រឿមគេងលក់ ទៅ សូ - បិទ ឃើញ ពៅ នៅ ប - ងើយ



ញ ញឹម ព ព្រាយ នំ យាយ ឆ្អឹង ឆ្អើយ អ្នក ហើយនឹង បង ។



រ ស្មី នេ ព្រា ភី ថ្នាំ ដូច ពេជ្រ លេច ត្រ បង



រឿម បី ត្រ កង ថ្នាក់ ដើម ខ្លួន ល្អង ជាក លើ ទ ១



ភ្លែត ផ្កា ក្រ - អូប ក្រៃ ភ្លែត ផ្កា ថ្មី ថ្មី ជាបង្កង ដូងចិ គ្នា



ចន្ទ រ - ស្មី ថ្ងៃ ថ្នាំ រះ លើទេ - ហាស ល្អ រក ប្រៀបពុំ បាន ។ ស្រ - មៃ ជា



និច្ច ស្រ មៃ គ្មាន ច្បូច តែ ក ល្យា ណា ស្រ - មៃ ជា



បាន ស្រី ស្រសក ដាន ជា គូ នឹង បង ។ រឿម គេង លក់

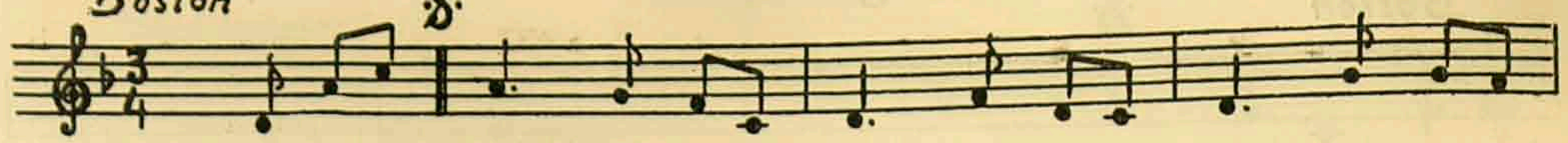
៩



អរិយាត្រាប្រាសាទជួនចិត្ត

Boston

8.



អ - ត្រាត្រស្ងប់ ស្ងាត់ ខ្យល់ ផាត់ រំ - ហើយ ទុក្ខ ខ្ញុំ ឥត ស្បើយ គ្រប់ ពេល វេ



លា ខ្ញុំ រោង មិន លក់ ក្រោក ចាក ទិ - ត្រា ត្រាំ ត្រា ឆ្លង ចិត្ត ។



កុំ - សត់ម្នាក់ ឯង ចំ - បែង ទី - វា ព្រោះ ត្រាត់ ស - ង្វារ ដែល ធ្លាប់ ផ្ដេក



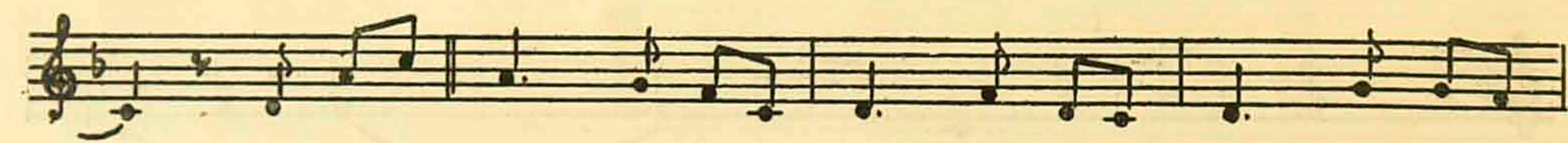
ផ្ដិត ឥ - ឡូវ ឃ្លាត ឆ្ងាយ ឆ្ងាយ លែង បាន ដិត ដី - វិញ ខ្ញុំ អើយ ។



ទី ស័ព្ទ តា - លី - វា ដែល ជា ស - ញា ទេ - ញា លោក អើយ



ពេល អ - ត្រាត្រនេះ ហើយ ស្រស់ស្រីត្រាត ត្រើយ ឃ្លាត ទៅ ឆ្ងាយ ។



ឆ្ងាយ ផុត ទិ - ស្ស័យ សំ - ដី ពី - ហោះ ឆ្ងាយ ចិត្ត ដែល ស្មោះ ឆ្ងាយ អស់ អា



ល័យ ចុក ណែន ក្នុង ទ្រូង ស - ផ្ដិត ស - ទ្រូ ស្រ - មៃ តែ តាង ។



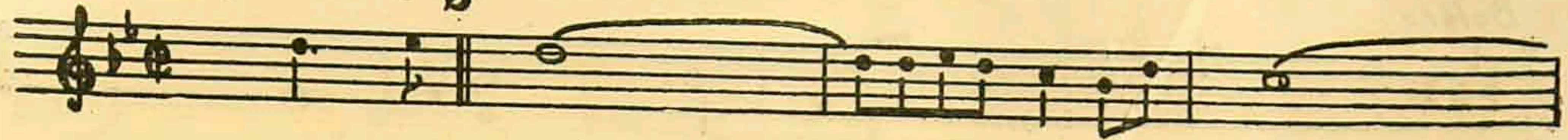
អ - ត្រាត្រស្ងប់



Slow Rock

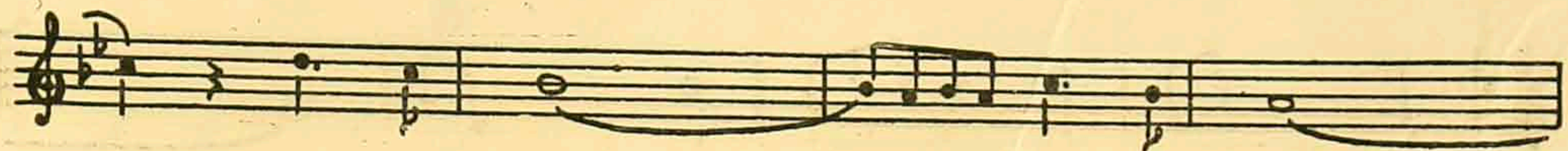
សារហើយ

៨.



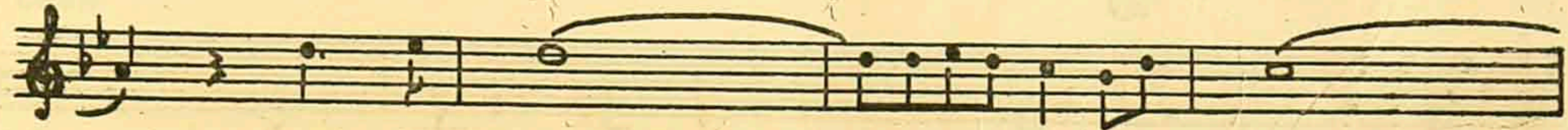
Good by . e

ខ្ញុំសូមលាហើយទាំងអ - ស័យ



លា ទៅ ឆ្ងាយ

លាទាំងស័ - ដី ពី - ពោះ ។



Good by . e

ខ្ញុំសូមលាហើយទាំងអ - ឡោះ



អ - ស័យ ស្មោះ

ចិត្តអើយស្រណោះពោក - គ្រង ។



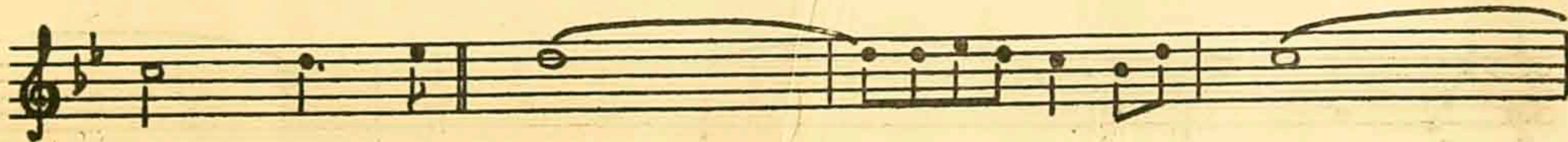
នឹក ដល់ ពាក្យ ដែល ស - ឡា

ថ្ងៃ ក្តី ស្មោះ - ហា



សង

ដួង ទឹក រ - លក ចក់ បោក ម្តង ម្តង ឲ្យ ស -



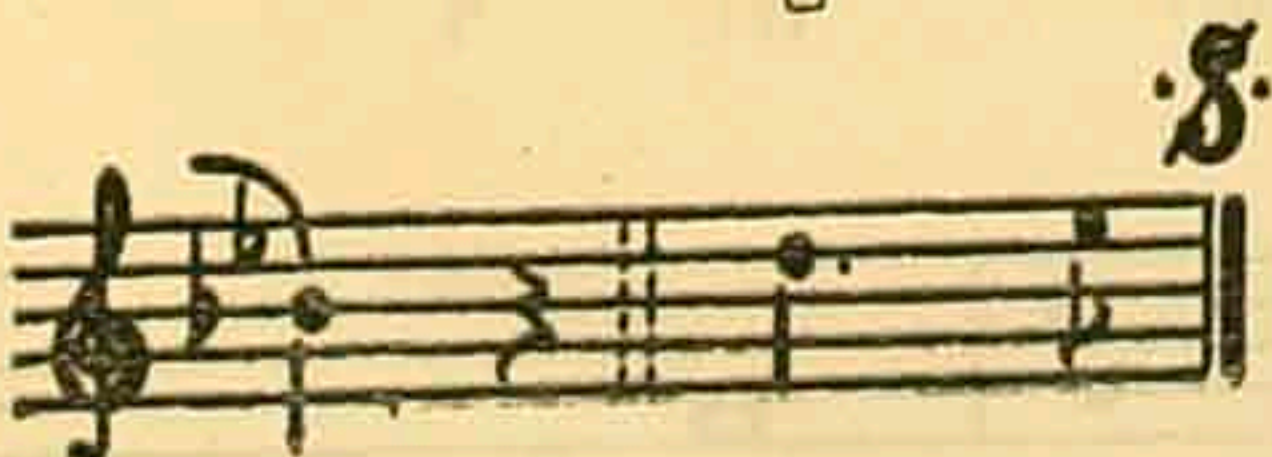
អ្វីម **Good by . e**

ខ្ញុំសូមលាហើយទាំងអ - ញឹម



រក្សា ចំ - ប្រឹម

រៀបចំ ស - អ្វីម ដួងថ្ងៃ ក្រោយ ។



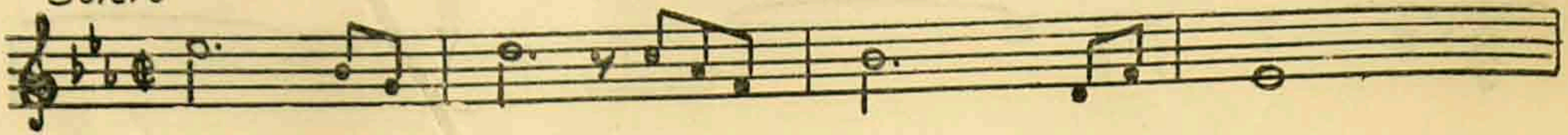
Good by .

៨.



សត្វរំពេ

Bolero



អូ

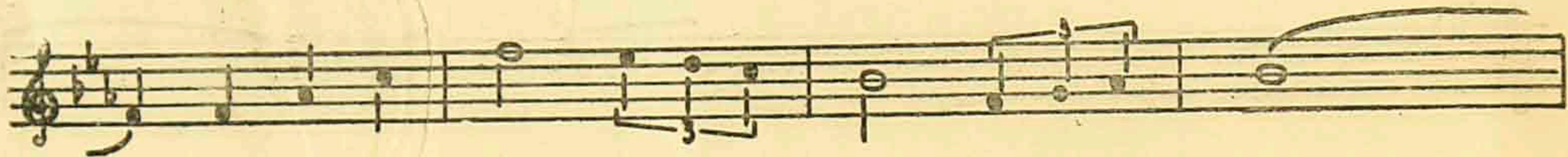


អូ

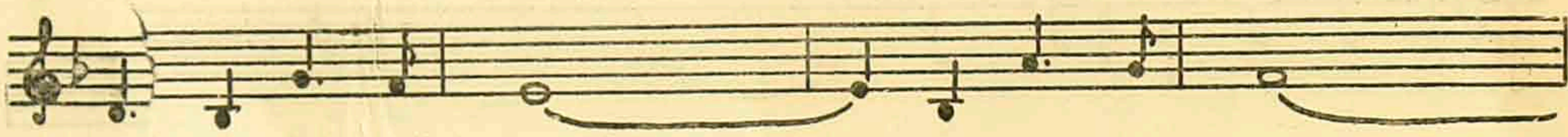
៨



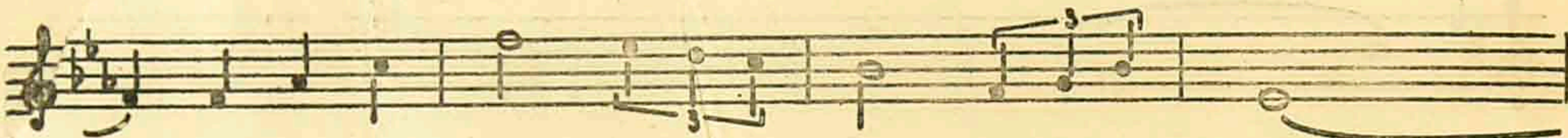
ឧ សត្វ រំ - ពេ ហើរ មក ពី ណា



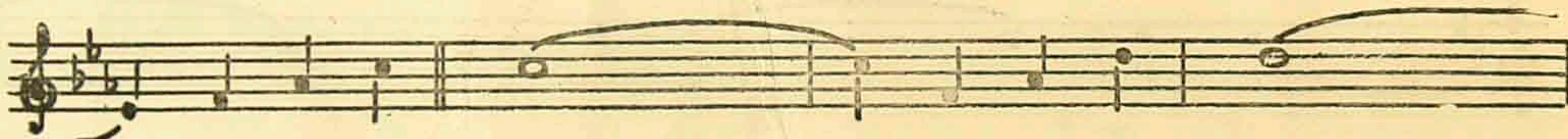
ហើរ កាត់ ផល - សា អ្នក វា - ចា ប្រុស - ដី រក ខ្ញុំ ។



សូរ សំឡ ច - ម្រៀង សូរ ស្រៀង រ - ង



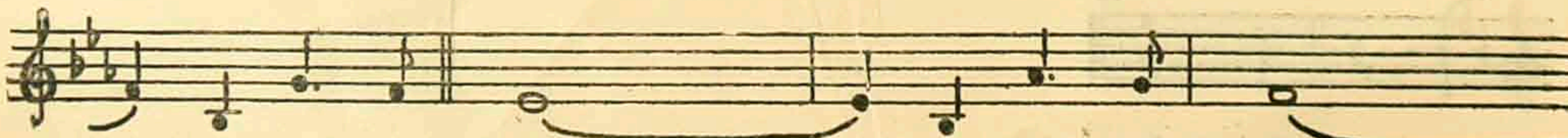
អ្នក ច្រៀង ដើ - ម្បី រួច ស្រី នឹង ខ្ញុំ ពុំ មានឈប់ ឈរ ។



ឧ រំ - ពេ អើយ ខ្ញុំ សូម អ - ង្វរ



សូម ច្រៀង ច - ង ពាក្យពេញ ច - រិ ឃ្លាត ឃ្លា ទៅ ។



ខ្ញុំ ចង់ ខ្ញុំ ដើ ទាំង នគ ហ្នឹង សៅ



Al Coda

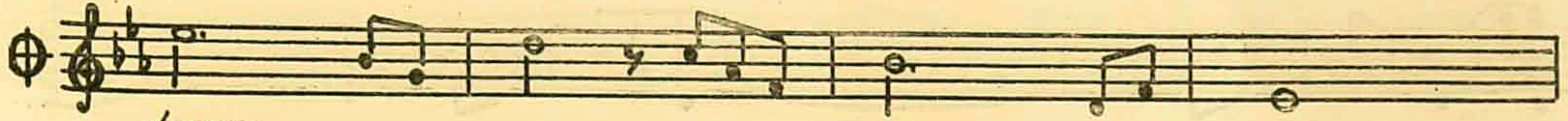


ដួង ចិត្ត ពុំ ពាន់ ចង់ ឲ្យ ឃ្លាត ទៅ ឆ្ងាយ ពី ទ - រា រ



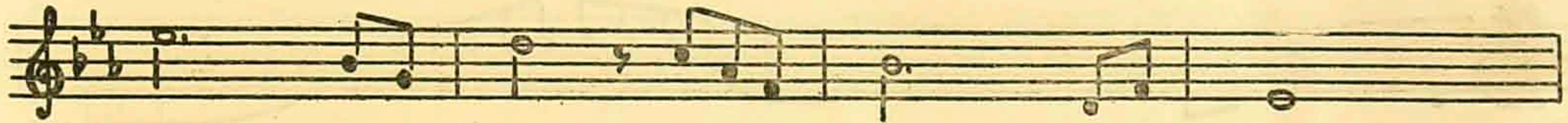
ទ សត្វ រ

CODA



decrease...

អ



អ



អ





ព្រះចន្ទប្រថាវាតិ

Rumba



ព្រះចន្ទចែងចាំងលើពស - តា រ - ស្មីសោភា ពណ៌សុ - វណ្ណា



ពារាពាមព័ទ្ធជ្រើនរាប់ រយ ពាន់ ចោមដួងព្រះចន្ទដោយមេ - ត្រី ។



ព្រះចន្ទញប់មាសរ - ស្មី ថ្លា ម-នុស្សក្នុងលោកាទាំង ប្រុស ស្រី



ធ្លាប់ បានក្តី សុខចាកផុត ទុក្ខ ភ័យ ដោយសារបារមីនៃ ដួង ទៃ ។



ឯ! ដួងព្រះចន្ទ ប្រចាំ ជាតិ ចិត្តខ្ញុំ ពុំ ឃ្លាតឃ្លាតបែក បែរ



ដើរតាមផ្លូវដ៏ដាច់នឹង ដួង ទៃ ដែលជនជាតិខ្មែរតែងពោ - រព ។



រាស្ត្រខ្មែរទូទៅ គ្រប់ដំ - បន់ លើកដៃបន់ស្រន់ទាំងថ្ងៃ យប់



សូមឲ្យ បារ - មី ស្បី សាយ សប់ ស្បីលើសពភព លោកសា - កល ។

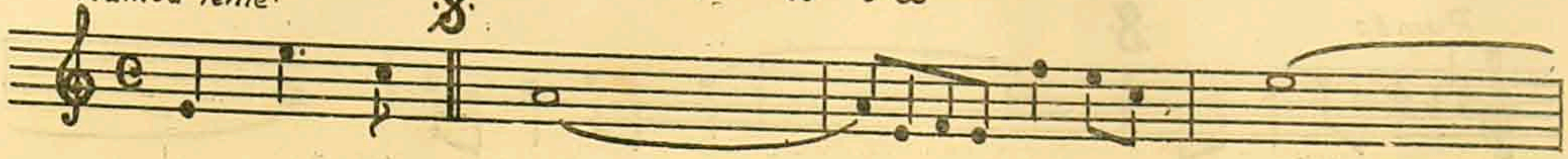


ព្រះចន្ទចែងចាំងលើពស -



ស្នាយភ្លឺនភ្លឺន

Rumba lente.



ផ្កា អើយ អើយ ផ្កា រីកក្នុងសួនច្បាររាល់រា - ត្រី



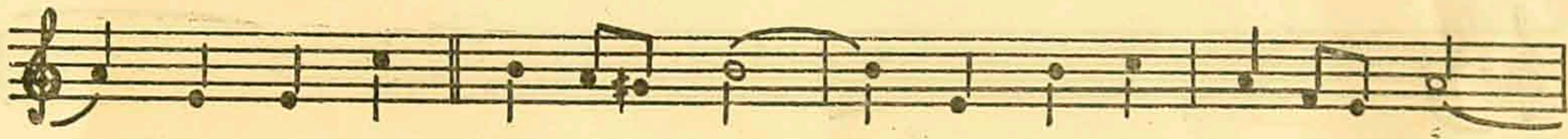
រូបរាងក្រ - អូប ជាប់ក្នុង ផ្លូវ ហឫ - ទ័យ រាល់ ថ្ងៃអា - ស័យ ម្ល៉េះ ណា ។



វា - យោ ផាយ - ផាត់ ចិត្ត បង រ សាត់ តាមវា - តា



ភ្លឺន រ សាត់ ឆ្ងាយឆ្ងាយពី ភ្លឺ ប្រា ថ្នាំ ចិ - ត្តាសែនស្នាយ ក - ង ។



ស្នាយ ភ្លឺន កូ - ឡាប អ៊ូ ម្ល៉េះ ទេ ស្នាយ បាន ទៅ គេ បី ត្រ - កង



ស្នាយ ពុំ បាន ជួប នឹងរូប បង ប្រា - ថ្នាំ ស្នេហ៍ ស្នង ជាតិ ក្រោយ ។



នេះ គឺ មាន កម្ម ដែលត្រូវទ្រាំ ចាំ មិន ប - ណ្តោយ



ក្រែងមានវា - សត្វបានជួប ផ្កា ថ្ងៃ ក្រោយ ជួប កូ - ឡាប ពោយ ផា តូរ ។



ផ្កា អើយ អើយ



ពេលបានជួប

Rumba

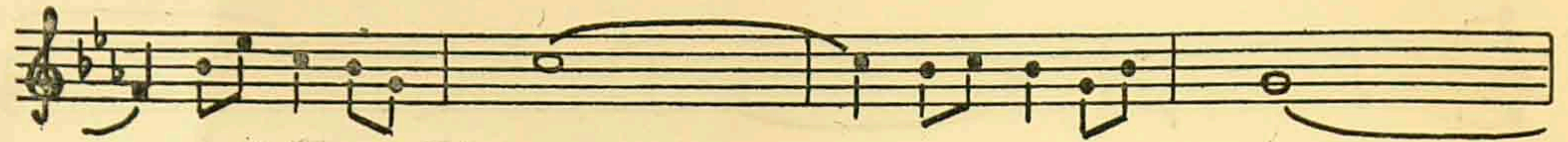
៨.



ពេលណាបងជួបភ័ក្ត្រ ស្រី ចិត្តរីករាយព្រោះស្នេ - ហា



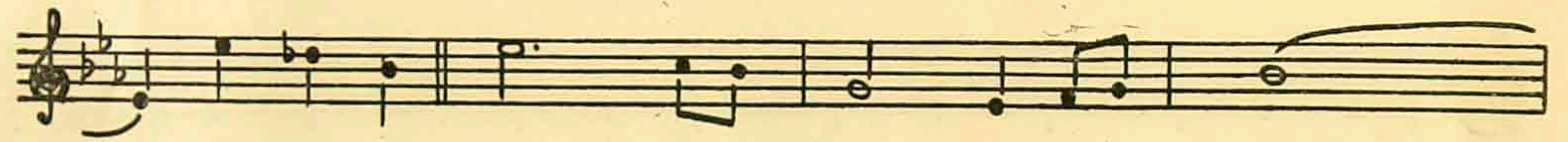
បង ចង់ ឮ សំឡ វា - ចា សូម ដី - ក៏ ស្រ - ដី ។



រៀមសែនរ - គូត់ ចិ - ត្តា ព្រោះនេ-ត្រាល្អប្រិម ប្រិយ



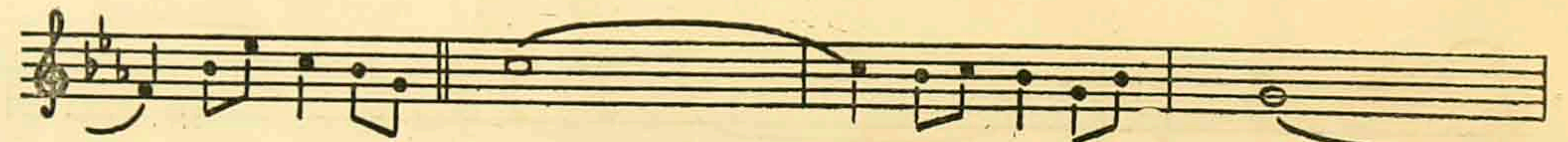
ល្អ ផុត នា - រី លោ - កីយ សូម តែ ស្រី ស្ម័គ្រ បង ។



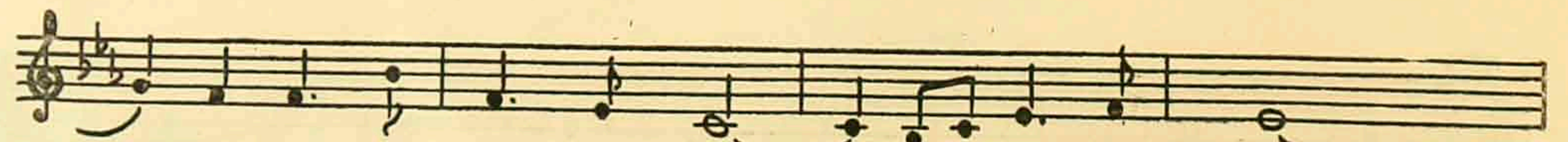
ធ្វើ ម្តេច នឹង បាន កែវ ក - ល្យាណ តាម ក្តី បំ - ណាង



ដែល ចិត្ត រៀម បង លើ ទូន ល្អង ស្ម័គ្រដាតូដី - វិត ។



បើនាងព្រមស្នេហ៍រូប ខ្ញុំ រៀមដាក់ដួមមិនឲ្យ ទាស់



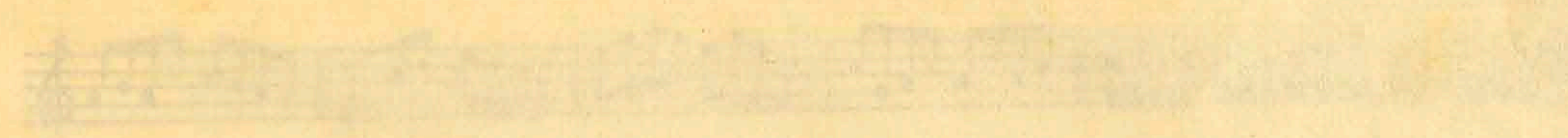
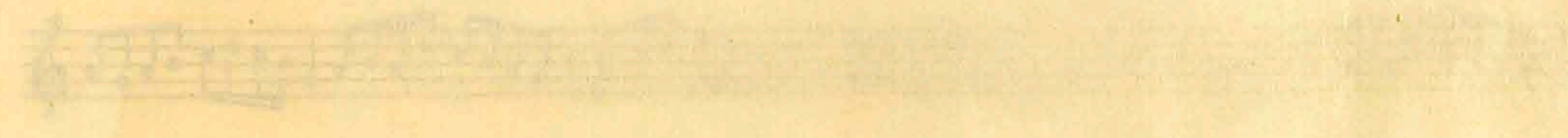
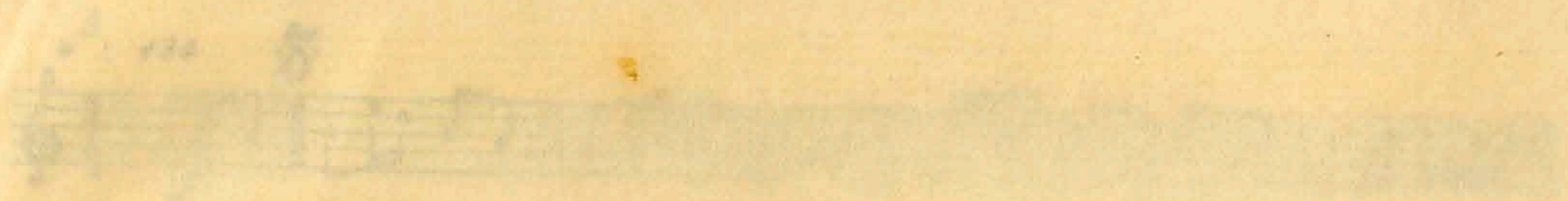
ឲ្យ តែ នាង ស្ម័គ្រ បង ពិត គ្មាន តំ - និត រៀប - វើរ ។



ពេលណាបងជួបភ័ក្ត្រ

៨.











ธีรภาพาล

$\text{♩} = 138$  8.

*f*

*Am* *Am*  $\oplus$

*ff* *p*

1<sup>o</sup> 2<sup>o</sup>

1<sup>o</sup>

2<sup>o</sup>

The image shows a handwritten musical score for a piece titled "ธีรภาพาล" (Theeraphal). The score is written on ten staves of music. At the top left, the tempo is marked as  $\text{♩} = 138$  and the time signature is 8/8. The first staff begins with a dynamic marking of *f*. The second staff has a dynamic marking of *ff*. The third staff has a dynamic marking of *p*. The fourth staff has a dynamic marking of *f*. The fifth staff has a dynamic marking of *Am* and a circled cross symbol. The sixth staff has a dynamic marking of *ff*. The seventh staff has a dynamic marking of *p*. The eighth staff has a dynamic marking of *ff*. The ninth staff has a dynamic marking of *p*. The tenth staff has a dynamic marking of *ff*. The score includes various musical notations such as notes, rests, and articulation marks.



*Brilliant*

*8.*

*Rall.*

*a 7°*

*1°* *2°*

*Rall.*

*8.*



# សន្លឹកផ្លូវគ្រាំ

Moderato



១ - ស - ឆ្លឹក ផ្លូវ គ្រាំ ទាញដៃមក ផ្គាំ នៅ រោង រ - ទេ៖  
 ២ - នេក ដៃកាន់ដង រែក ទឹក ភ្នែក ហូរ ខ្លាយ  
 ៣ - មេឃ អាសូរទ្រូង ពេក ទ្រូង អើយ ឥត ភ័ព



ស - ឆ្លឹក ផ្លូវ គ្រាំ ទាញដៃមក ផ្គាំ នៅ រោង រ - ទេ៖ បង ផ្គាំ រួច  
 ផ្លូវ លាន់ អ - នេក ដៃកាន់ដង រែក ទឹក ភ្នែក ហូរ ខ្លាយ នឹក ឡើង គួរ  
 ផ្លូវ លាន់ លើ មេឃ អាសូរទ្រូង ពេក ទ្រូង អើយ ឥត ភ័ព ផ្លូវ ចិត្ត លើ



ហើយ បង ឡើង ផែល សេះ សេះ លឿន សេះ លឿនឆ្ងាយ ហើយ បង ផ្គាំ រួច  
 ទឹង ព្រ លឹង អន្ត - រាយ មកនៅស្រុក អាយ ឥត ម្តាយ ប្រ - ដៅ នឹក ឡើង គួរ  
 មិត្ត គិត ថា នឹង កប ពី - បាក ស្ទើរ ស្លាប់ ក្បាល មួយ ម្នាក់ ឯង ផ្លូវ ចិត្ត លើ



ហើយ បង ឡើង ផែល សេះ សេះ លឿន សេះ លឿនឆ្ងាយ ហើយ ។  
 ទឹង ព្រ លឹង អន្ត - រាយ មកនៅស្រុក អាយ ឥត ម្តាយ ប្រ - ដៅ ។  
 មិត្ត គិត ថា នឹង កប ពី - បាក ស្ទើរ ស្លាប់ ក្បាល មួយ ម្នាក់ ឯង ។



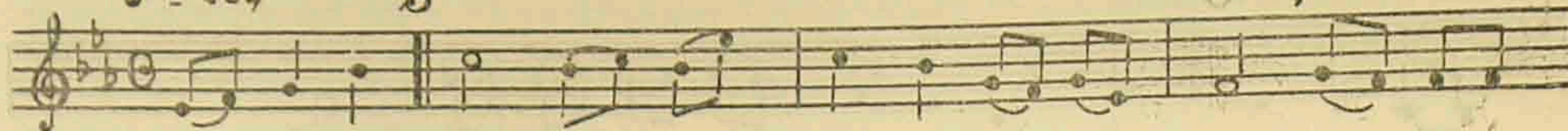
ផ្លូវ លាន់ អ - "២"  
 ផ្លូវ លាន់ លើ "៣"



បើស្រីបុកស្រូវ

♩ = 104

៨



០ - បើ	ស្រី	បុក	ស្រូវ	អី	នាង	កុំ	ចោល	អ	-	ផ្កា	ម	អី
	២ -		ស្រូវ	អី		កុំ	ចោល	ក	-	គូក		អី
	៣ -		ស្រូវ	អី		កុំ	ត្រាំ	អី	អ	-	ជ្រៃ	អី
	៤ -		ស្រូវ	អី		នាង	ស្រី	ត	ឲ្យ	ស		អី
	៥ -	ចាស់		អី	ផ្លាស់	ទុក	អី	យ	ស្រូវ	ថ្មី		អី



បើ	ស្រី	បុក	ស្រូវ	អី	នាង	កុំ	ចោល	អ	-	ផ្កា	ម	ព្រះ	ពុទ្ធ
បើ	នាង	បុក	ស្រូវ	អី		កុំ	ចោល	ក	-	គូក		ចិ	- ភ្លើង
ស្រី	ឯង	បុក	ស្រូវ	អី		កុំ	ត្រាំ	អី	អ	-	ជ្រៃ	ស្រី	បុក
ស្រី	ឯង	បុក	ស្រូវ	អី		នាង	ស្រី	ត	ឲ្យ	ស		ល	លក់
ស្រី	ស៊ី	ស្រូវ	ចាស់	អី	ផ្លាស់	ទុក	អី	យ	ស្រូវ	ថ្មី		ស្រី	ប្រឹង



ព្រះពុទ្ធលោក	ហាម		អី	ឲ្យ	ត្រង	ក	-	គូក		ព្រះ	ពុទ្ធ	
ចិ - ភ្លើង	ផ្អែក	លក់	អី	ដ	- ក្តាប់	បាយ		ក្តី		ចិ	- ភ្លើង	
ស្រី	បុក	ថែ	ថែ	អី	ចិ - ភ្លើង	បាយ		ក្តី		ស្រី	បុក	
ល	លក់	យក	ស្ត	អី	ធ្វើ	នំ	អី	យ	ឲ្យ	ក្តី	ល	លក់
ចិ - ភ្លើង	តែ		ក្តី	អី	ក្តី	ធ្វើ	អី	យ	កូន	ឲ្យ	ស្រី	ប្រឹង

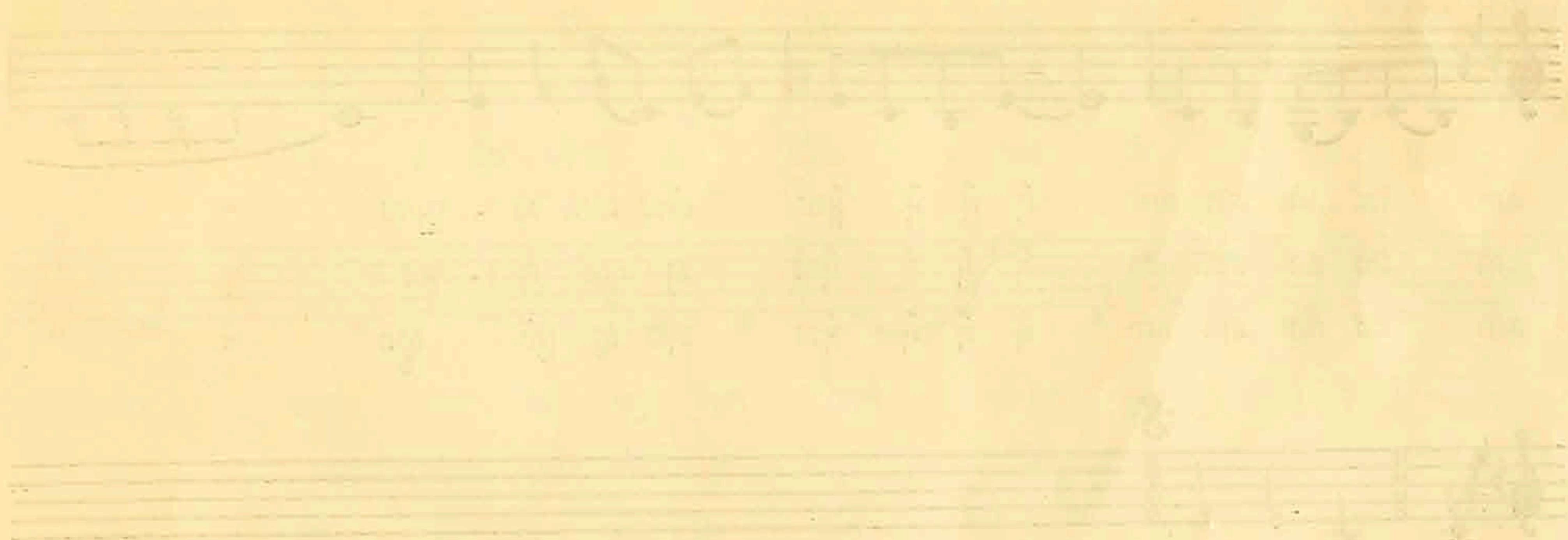




ព្រះពុទ្ធលោក	ហាម	អី	ឲ្យ	ត្រង់	ក	-	ខ្ញុំ	អី
ចិញ្ចឹម	ជ្រុក	លក់	អី	ដ	-	ល្អ	បាយ	ប្តី
ស្រី	បុក	ថៃ	ថៃ	អី	ចិញ្ចឹម	បាយ	ប្តី	អី
ល	លក់	យក	ស្តារ	អី	ធ្វើ	នំ	អីយ	ឲ្យ
ចិញ្ចឹម	តែ	ប្តី	អី	ប្តី	ធ្វើ	អីយ	កូន	ឲ្យ



អីយ។ បើ គាង បុក «២»  
 អីយ។ ស្រី គង បុក «៣»  
 អីយ។ ស្រី គង បុក «៤»  
 អីយ។ ស្រី ស៊ី ស្រី «៥»  
 អីយ។ -





សុំទូក



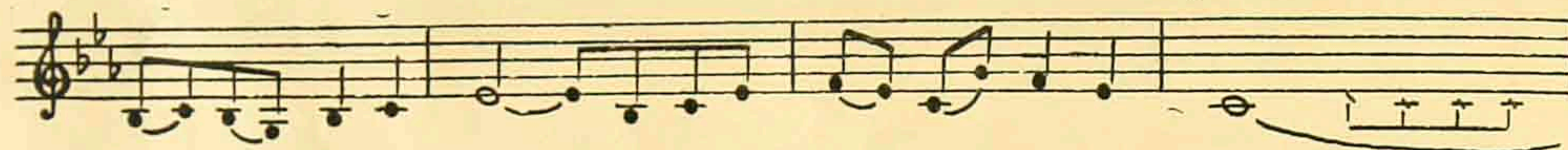
០ - អុំ ទូក ចូក ចក អុំ ដក អុំ ដក ប្រ - លឹត  
 ២ - ភ្នំ ល - ភ្នំ ល - ភ្នំ លឿន ឆ្ងាយ  
 ៣ - តិច លូក ភ្លើង លូក ភ្លើង ស្ងាម ទា



អុំ ទូក ចូក ចក អុំ ដក អុំ ដក ប្រ លឹត ប្រ -  
 អុំ ទូក ១ - ភ្នំ ល - ភ្នំ ល - ភ្នំ លឿន ឆ្ងាយ ស្រាវ  
 ទូក លឿន តិច តិច លូក ភ្លើង លូក ភ្លើង ស្ងាម ទា រៀម



លឿង ប្រ - លឿង មាស មិត្ត អុំ អុំ អុំ អុំយ មើលលេង ស - ប្បាយ ១  
 ស្រងស្រាវស្រង សា រាយ អុំ អុំ អុំ អុំយ ឲ្យ សួន ពុំ - ងារ ១  
 រើសរៀមរើស ជា ជា អុំ អុំ អុំ អុំយ ហុច ឲ្យ ស្រី សួន ១



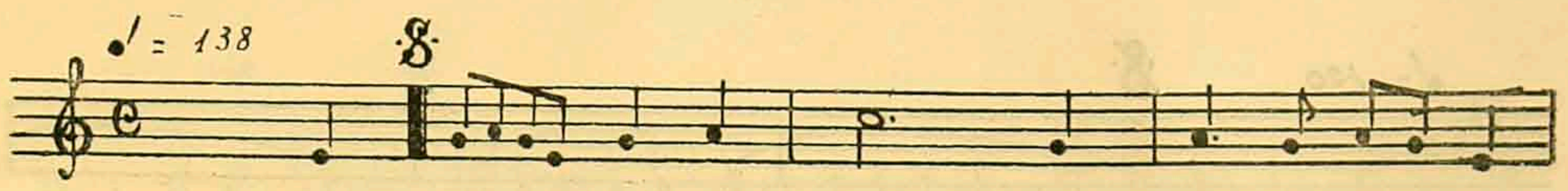
ណា កែវ ណា នាង ណា អុំ អុំ អុំ អុំយ មើល លេង ស - ប្បាយ ១  
 ណា កែវ ណា នាង ណា កុំ អុំ កុំ អុំយ ឲ្យ សួន ពុំ - ងារ ១  
 ណា កែវ ណា នាង ណា អុំ អុំ អុំ អុំយ ហុច ឲ្យ ស្រី សួន ១



អុំ ទូក ១ - (២)  
 ទូក លឿន តិច - (៣)



អារម្មណ៍



១ - អា ឡេ អា ឡេ ឡេ អើយ ទៅ បាញ់ ទៅ បាញ់ បា -  
 ២ - រាំង បា រាំង បាញ់ ដួល អ៊ឹង អើយ បាញ់ ពាង ក្រ -  
 ៣ - ឡេ អា ឡេ ឡេ អើយ ទៅ បាញ់ ទៅ បាញ់ ក្រ -  
 ៤ - ហើ អ៊ឹង អើយ ក្រ សង ក្រ អើយ ទៅ រក ក្រ -



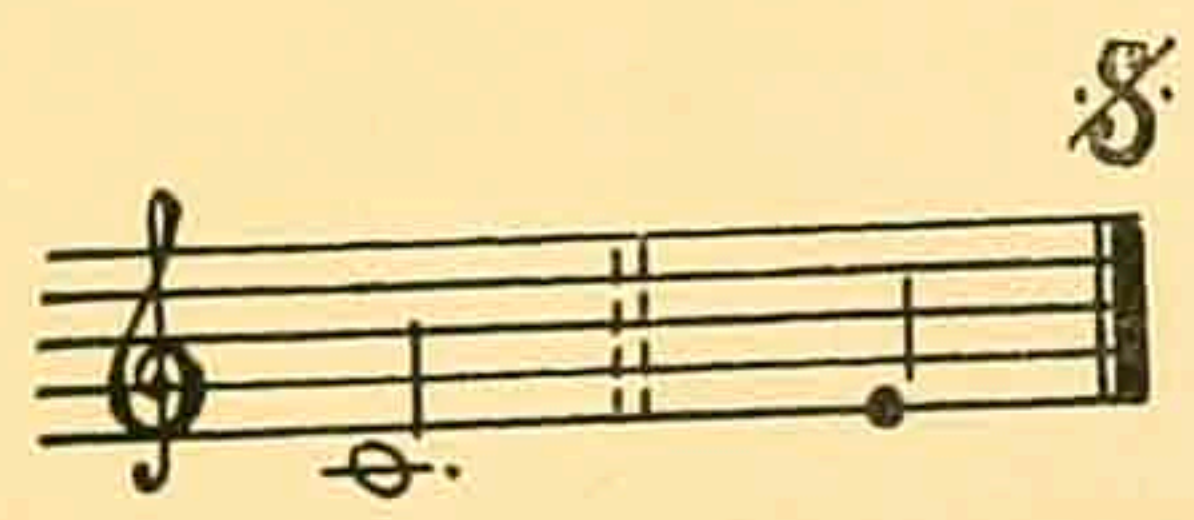
៥ អា ឡេ អា ឡេ ឡេ អើយ ទៅ បាញ់ ទៅ បាញ់ បា -  
 ៦ ហា រាំង បា រាំង បាញ់ ដួល អ៊ឹង អើយ បាញ់ ពាង ក្រ -  
 ៧ អា ឡេ អា ឡេ ឡេ អើយ ទៅ បាញ់ ទៅ បាញ់ ក្រ -  
 ៨ ក្រ ហើ អ៊ឹង អើយ ក្រ - សង ក្រ អើយ ទៅ រក ក្រ -



៩ បាញ់ បាង អ៊ឹង អើយ សត្វ ពីរ អ៊ឹង អើយ បាង កូន ហា -  
 ១០ បាញ់ ពី អ៊ឹង អើយ ផ្សារ - ដែក អ៊ឹង អើយ ទៅ ដល់ មេ -  
 ១១ បាញ់ ខ្លះ អ៊ឹង អើយ ត្រូវ ទឹក អ៊ឹង អើយ ត្រូវ គំ ប្រស -  
 ១២ ក្រ រាំង អ៊ឹង អើយ រាំង អើយ នៅ គំ នៅ គំ ឫ -



១៣ អញ បា អា ឡេ ទៅ បាញ់ ទៅ បាញ់ ឯ កំ - ពង -  
 ១៤ បាញ់ ពាង អ៊ឹង អើយ ក្រ - ឡេ អ៊ឹង អើយ ឡេ ហោ ផ្សារ  
 ១៥ ប្រស - រាំង អ៊ឹង អើយ រាំង អើយ ផ្លែ វា - ផ្លែ វា ហើយ  
 ១៦ ក្រ - មាត់ អ៊ឹង អើយ ដំ - រី ផ្លែ អើយ ទៅ រក ពាង



១៧ ។ បា ៤២២  
 ១៨ ។ អា ៤៣៣  
 ១៩ ។ ក្រ ៤៤៤  
 ២០ ។ -

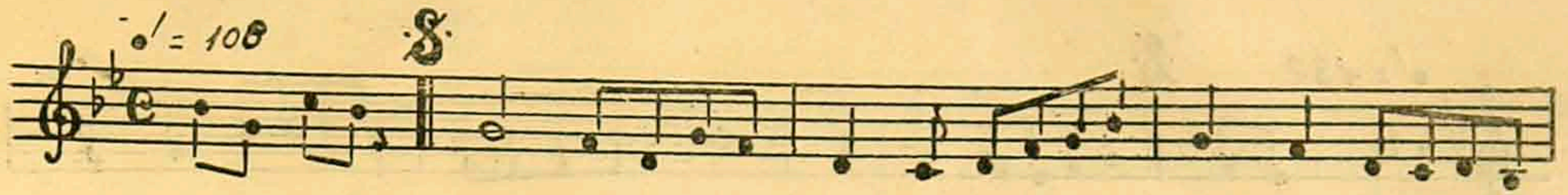


បុត្រាអណ្ណត



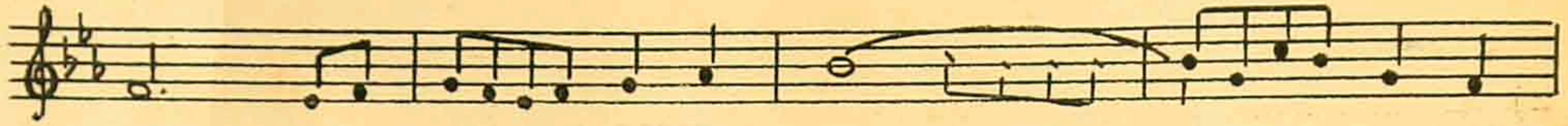
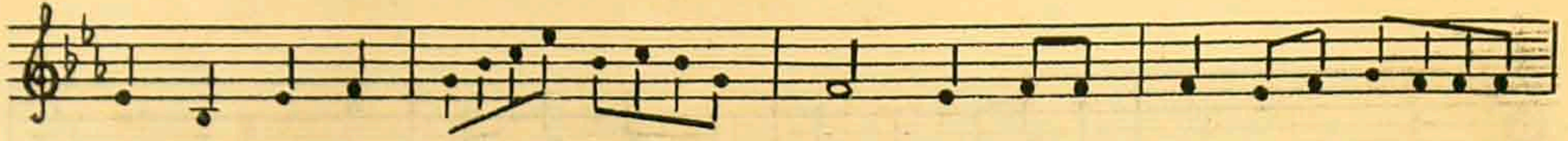
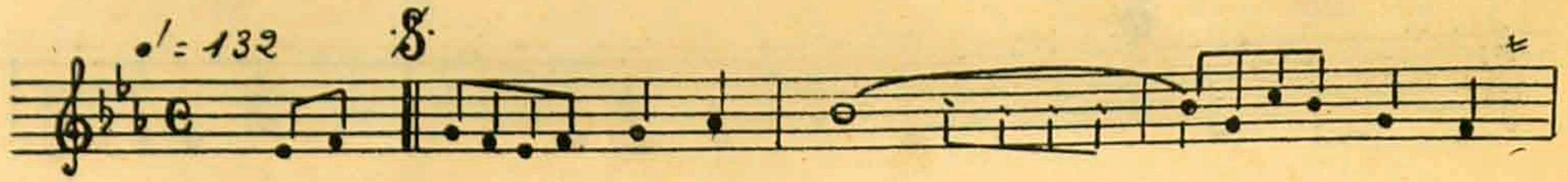


សត្វមហារី





နိဗ္ဗာန်သီချင်း





ចិន្តន័យវេទនា

